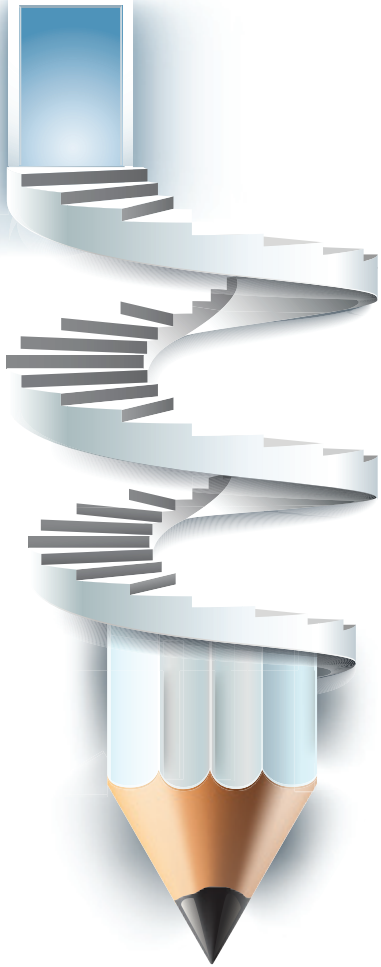


# الدليل الإجرائي

## لتأسيس منشآت اللغة العربية

١٥

الأدلة والمعلومات



مركز الملك عبدالعزيز الدولي  
لخدمة اللغة العربية  
King Abdullah Bin Abdulaziz Int'l Center for  
The Arabic Language



الدليل الإجرائي لتأسيس منشآت اللغة العربية

الدليل الإجرائي لتأسيس منشآت اللغة العربية



### الدليل الإجرائي لتأسيس منشآت اللغة العربية

من الأهداف التي يسعى مركز الملك عبد الله بن عبد العزيز الدولي لخدمة اللغة العربية إلى تحقيقها تسهيل معرفة الإجراءات التي يحتاجها الراغبون في تأسيس المنشآت التي تقدم خدمات تعليمية وتدريبية واستشارية في مجالات اللغة العربية واستخداماتها في القطاعين: العام (الجهات التعليمية والثقافية الحكومية)، والخاص (المستثمرون ورجال الأعمال)؛ لهذا كلف فريقاً من أهل الخبرة والاختصاص بوضع دليل إجرائي، يحقق ذلك الهدف، إيماناً منه بأهمية مثل هذا الدليل في تشجيع الراغبين في خدمة اللغة العربية والاستثمار فيها، ولكون هذا الدليل لا يتوجه إلى المستثمرين الراغبين في خدمة اللغة العربية في البلدان العربية فحسب، وإنما يتوجه إليهم وإلى الراغبين في خدمتها في البلدان غير العربية.

وقد بذل المساهمون في هذا الدليل جهداً متنوعاً في إعداده، إذ حرصوا على تدوين كل ما قد يُحتاج إليه في تأسيس المعاهد والمراكز والمنشآت المعنية بخدمة اللغة العربية والاستثمار فيها، بدءاً من كون ذلك فكرة في أذهان الراغبين في التأسيس، ومروراً بالمرحلة المختلفة: التخطيط، والتأسيس، والتشغيل، والتقييم والتطوير، والسعي نحو الجودة الشاملة والتميز المؤسسي.



مركز الملك عبدالعزيز الدولي  
لخدمة اللغة العربية  
King Abdullah Bin Abdulaziz Int'l Center for  
The Arabic Language



ص.ب. ١٢٥٠٠ الرياض ١١٤٧٣  
هاتف: ٠٠٩٦٦١١٢٥٨١٠٨٢ - ٠٠٩٦٦١١٢٥٨٧٢٦٨  
البريد الإلكتروني: [nashr@kaica.org.sa](mailto:nashr@kaica.org.sa)